

PLAN D'ACTION  
2023-2024  
Synthèse



Table régionale de concertation  
des aînés de Laval

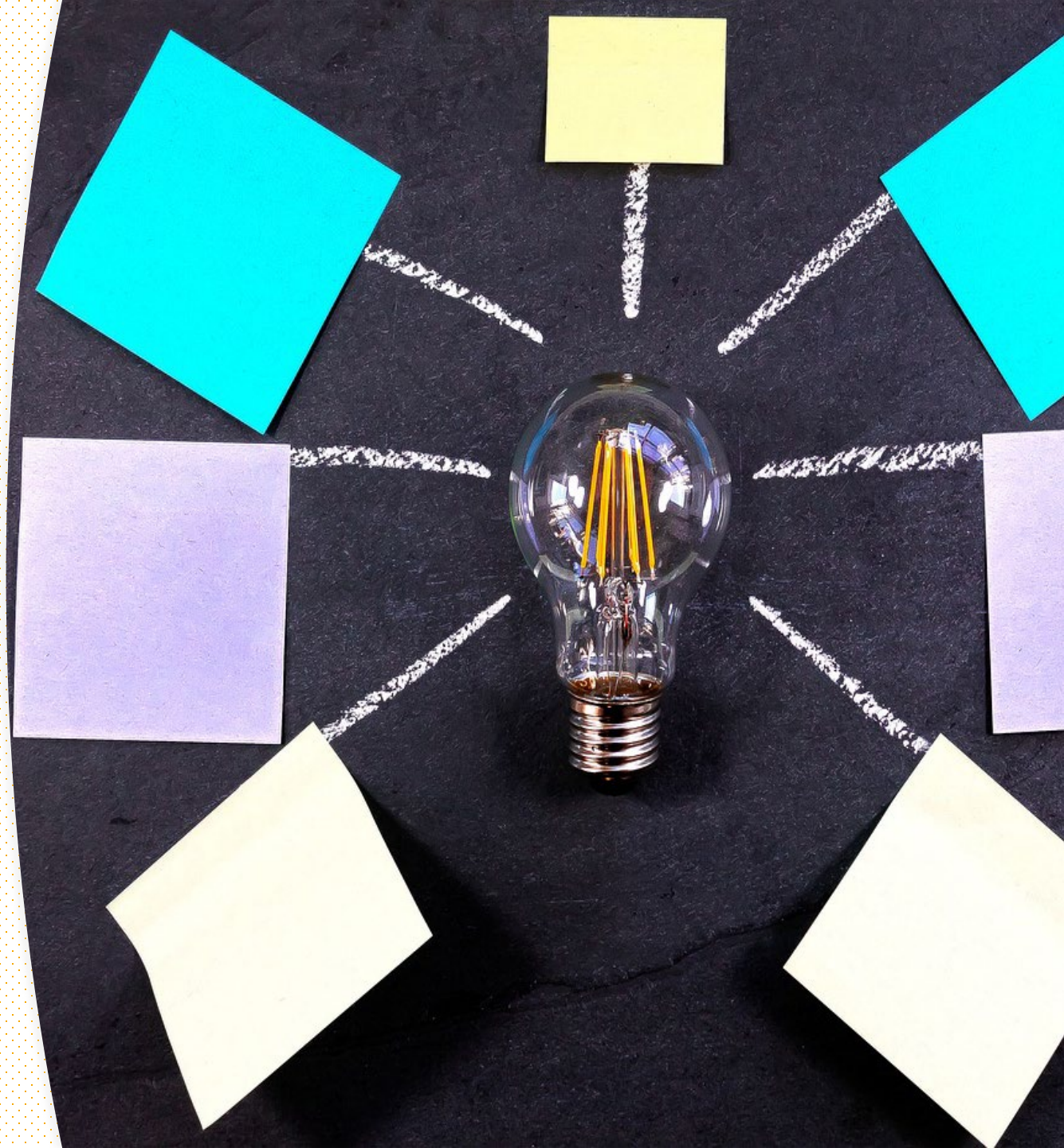
# REPRÉSENTATION DANS LES LIEUX DE CONSULTATION, CONCERTATION ET DÉCISION

- ✓ Continuité de la représentation de la TRCAL au sein des 20 comités externes actuels, entre autres...
- ✓ MADA-PRDS-CCMVL-TRIDIL-STL-TROCALL-CDC
- ✓ Implication au Forum Proche Aidance
- ✓ Représentation de la TRCAL sur les tables sectorielles
- ✓ Participation au Forum Vieillir et vivre ensemble
- ✓ **Comité consultatif des personnes âgées de la ville de Laval**



# CONCERTATION

- ✓ Déploiement des actions du plan d'action bénévolat.
- ✓ Rencontres régulières avec les Tables locales des différents secteurs-  
Connaissance des enjeux
- ✓ Réflexion de l'implication de la TRCAL sur la mise en place d'un comité de suivi sur la concertation sur le SAD, voire, la création d'une Table de concertation.
- ✓ **Concertation régionale sur le transport- Hiver 2024 en partenariat avec la STL**

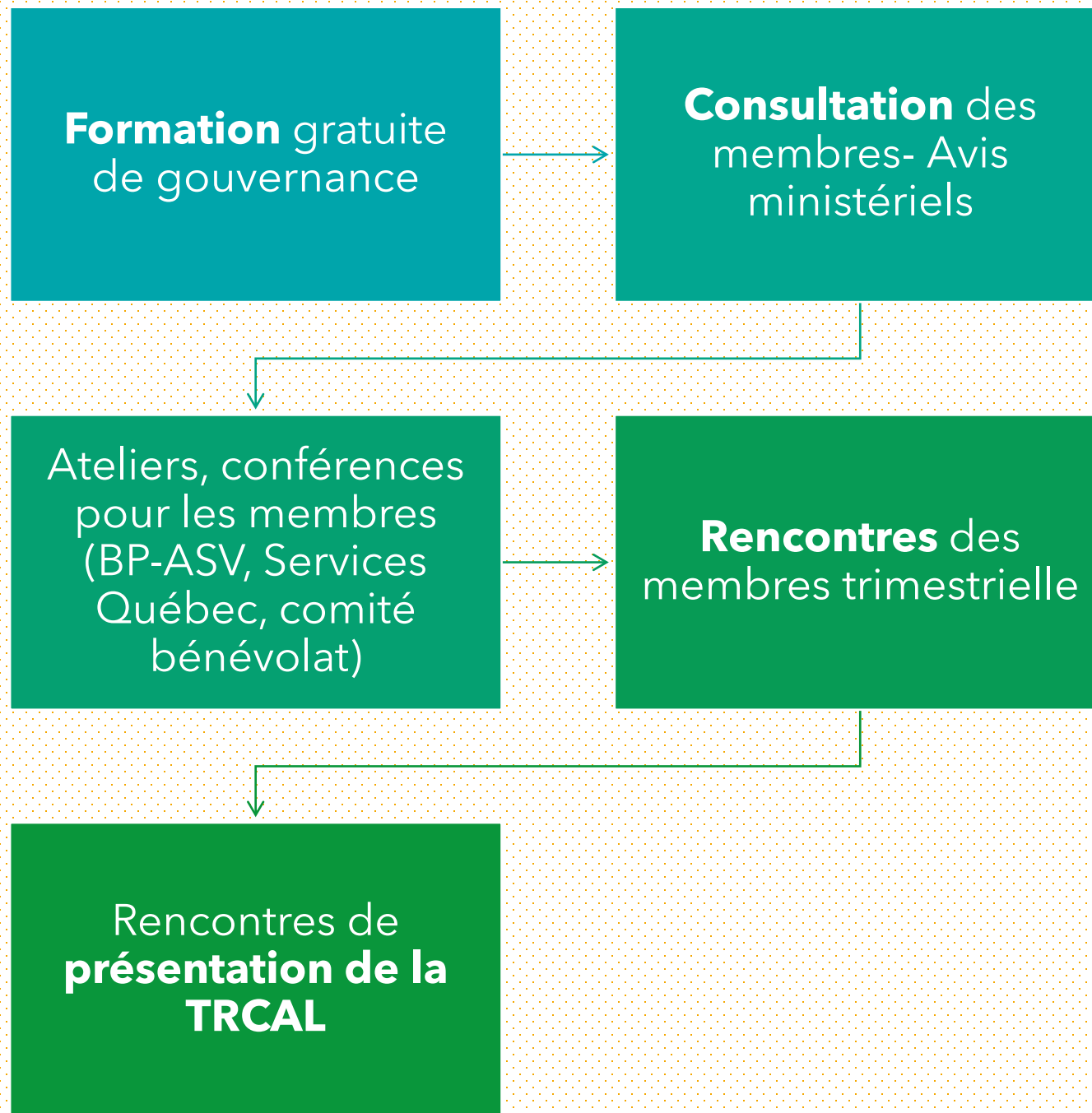




# INFORMATION ET COMMUNICATIONS

- ✓ Webinaire sur la présentation de l'offre de service des membres de la TRCAL
- ✓ **Développement d'outils de communication**
- ✓ Traduction site web phase II
- ✓ Promouvoir les activités de la Table et ses membres et accroître les occasions de visibilité de la TRCAL

# RECRUTEMENT ET MAINTIEN DES MEMBRES





# Intégration des initiatives de la TRCAL dans le plan d'action MADA de la Ville de Laval

## Réalisations 2022-2023

- ✓ Démystifier l'utilisation du transport en commun à Laval en informant la clientèle des centres communautaires et des résidences pour aînés de **l'offre de service de la STL**.
- ✓ Présenter les **services du 211** aux organismes intervenant auprès des aînés.
- ✓ Présenter aux organismes communautaires pour aînés les **outils de Proche aide Québec** visant l'identification de situations de maltraitance envers les proches aidants.
- ✓ Mettre en place un comité de partenaires qui aura pour mandat d'identifier des leviers d'action afin de tenter de répondre aux enjeux identifiés dans le rapport d'état de situation réalisé (**comité bénévolat**).

# Intégration des initiatives de la TRCAL dans le plan d'action MADA de la Ville de Laval 2023-2024

- Réaliser une activité de concertation régionale sur le thème du transport.
- Consulter les aînés sur les besoins en accompagnement transport pour des activités de loisirs.
- Analyser les pistes d'action identifiées dans le rapport de concertation sur le maintien à domicile et créer des liens avec des partenaires potentiels pour leur réalisation.
- Impliquer les élèves des écoles primaires dans l'événement Laval en marche pour la bienveillance des personnes âgées.



# NOUVEAUTÉS

01

Jumelage  
interprovincial  
avec la  
Saskatchewan et  
l'Ontario

02

La mise en place  
de la nouvelle  
convention  
financière

03

Création d'un  
répertoire  
d'organismes aînés  
en partenariat avec  
211 Grand  
Montréal.



# JOURNÉE INTERNATIONALE DES AÎNÉS

1<sup>er</sup> octobre 2023

*Bien vieillir,  
un heureux défi!*



**CONFÉRENCE**  
des Tables régionales de concertation  
des aînés du Québec

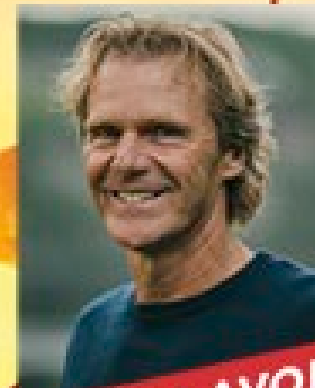
En partenariat avec :

Québec 

Merci à notre partenaire :

**QUÉBECOR**

**SAGUENAY  
LAC-ST-JEAN**  
RÉGION HÔTE  
— 2023 —



**PIERRE LAVOIE**  
PORTE-PAROLE 2023



Pour la Journée  
internationale des  
aînés 2023, la  
TRCAL présente...

---

A circular graphic featuring a photograph of Louise Latraverse. She is an older woman with short, spiky white hair, wearing black-rimmed glasses and a black turtleneck sweater. She is laughing heartily with her mouth wide open and her right hand raised in a clapping gesture. The background is a dark, solid color. The text 'LOUISE LATRAVERSE MON SHOW' is printed in white, uppercase letters across the middle of the image. Below it, the title 'L'AMOUR CRISSE' is written in a much larger, bold, white, uppercase font.

LOUISE LATRAVERSE MON SHOW

# L'AMOUR CRISSE

TRCAL

A stylized sunburst logo consisting of seven teardrop-shaped rays radiating from a central point. The rays are colored in shades of purple, blue, and teal.

Table régionale  
de concertation  
des aînés de Laval